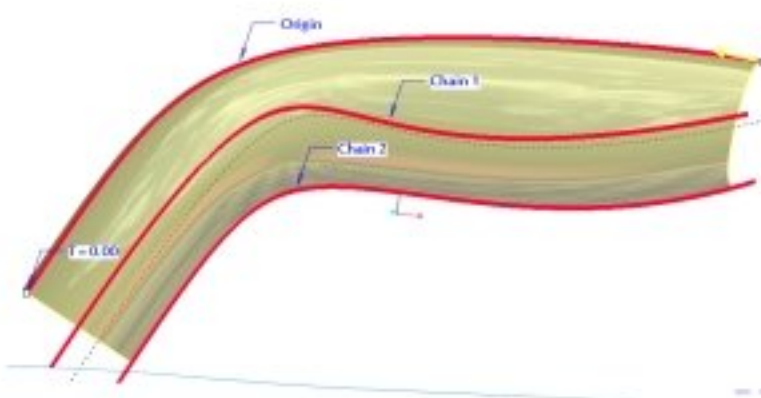


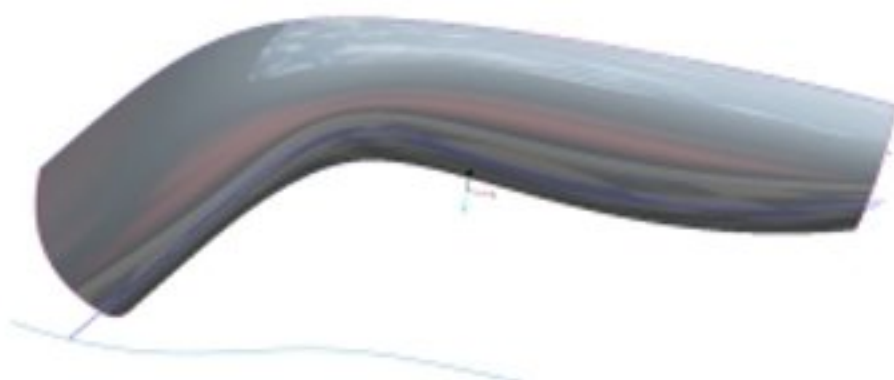
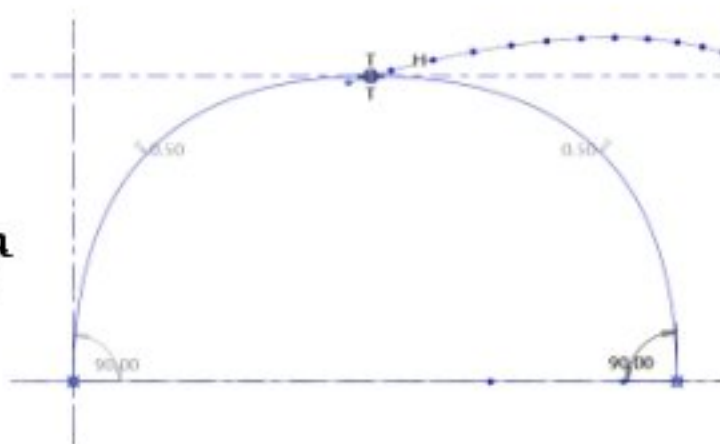
W tym rozdziale będziemy kontynuować wątek poświęcony Variable section Sweep.

Skupimy się na tworzeniu powierzchni stycznych do istniejących. Jako przykład posłuży obudowa czytnika laserowego.

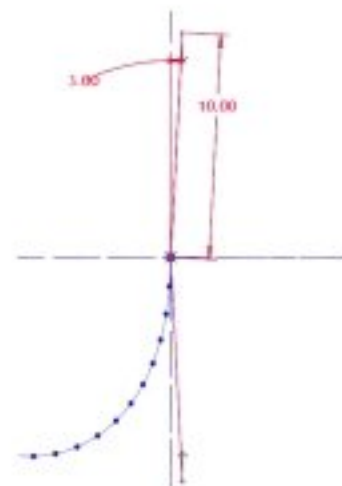
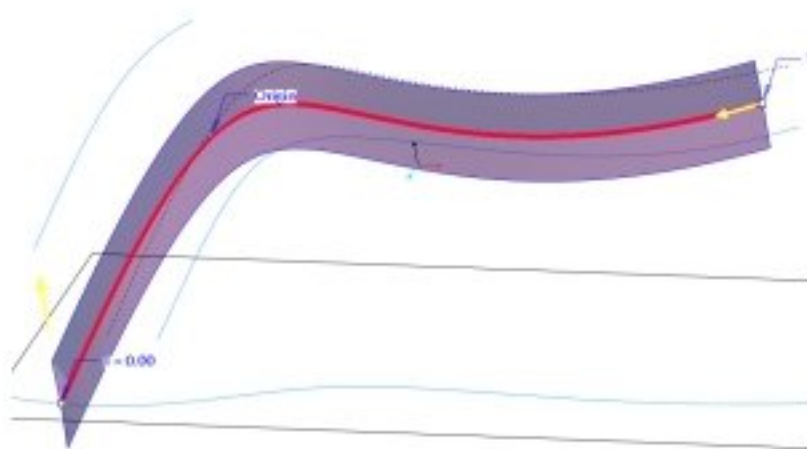


Pokazany wyżej czytnik laserowy można stworzyć za pomocą jednej operacji VSS.

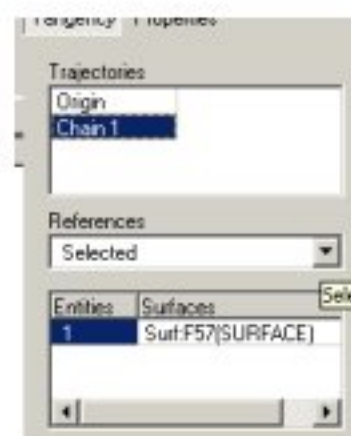
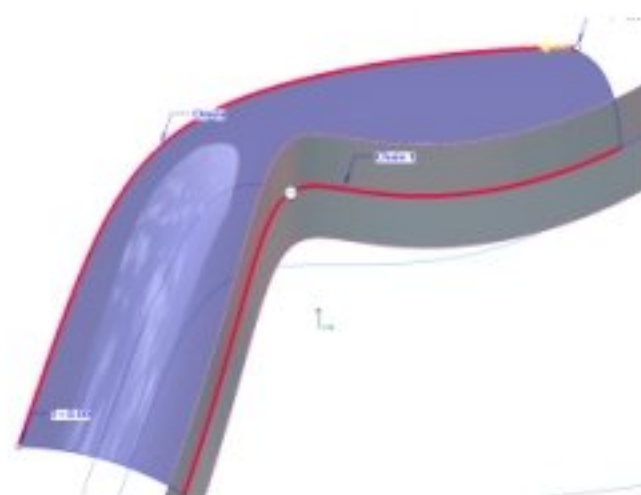
W takim przypadku sekcja będzie przeciągana wzdłuż 3 trajektorii. Na sekcje składają się dwa łuki stożkowe styczne do siebie na środkowej trajektorii.



Tworząc obudowę w ten sposób będziemy musieli ją jeszcze podzielić na dwie połówki - górną i dolną. Niestety stworzone w ten sposób obudowy mogą mieć problem z wyciągnięciem z formy z braku pochyleń.

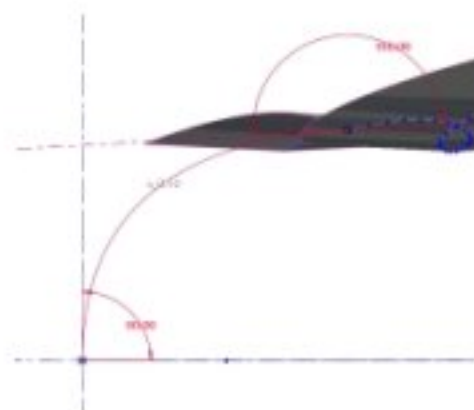
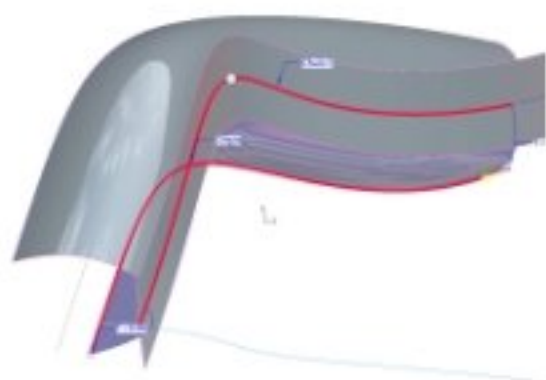


Spróbujmy innego podejścia. Wpierw przygotujmy powierzchnie sterującą pochyleniem. Aby w pełni kontrolować pożądany charakter powierzchni, wybierz opcje Normal to Projection.



Stwórz powierzchnie górnej obudowy wykorzystując 3 trajektorie. Tym razem przeciągana sekcja powinna być zawsze styczna do powierzchni kontrolującej pochylenie.

Aby to zrobić przejdź do zakładki Tangency, wybierz boczną trajektorie następnie Select i wskaż powierzchnie kontrolującą pochylenie.



Postępuj tak samo w przypadku dolnej obudowy. Podobne rezultaty mogą być osiągnięte przy udziale Boundary Blend. Nie zaprzeczalną zaletą VSS jest jednak możliwość zaimplementowania relacji dla przeciąganego profilu czego w BB zrobić się nie da!